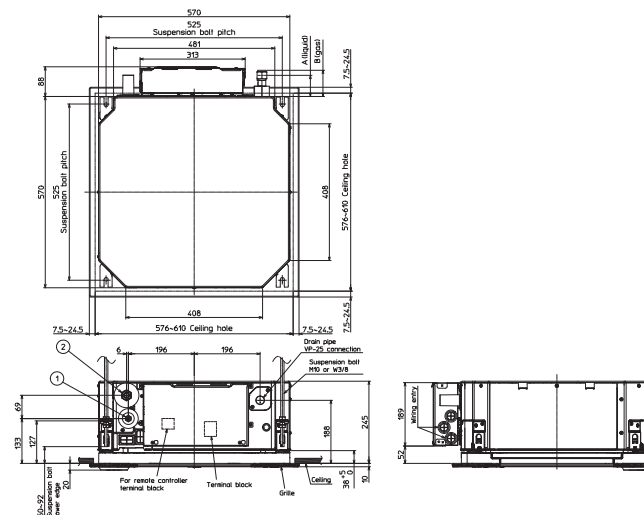


Productfiche

SLZ-M25FA2 | SLP-2FALM2

Binnenunit			SLZ-M25FA2 SLP-2FALM2	
Koeling	Nominale capaciteit	kW	2,5	
	Opgenomen vermogen	kW	0,020	
Verwarming	Nominale capaciteit	kW	3,2	
	Opgenomen vermogen	kW	0,020	
Specificaties	Afmetingen (B x D x H)		mm 570 x 570 x 245	
	Gewicht		kg 15,0	
	Koeling	Geluidsvermogen	dB(A)	48
		Geluidsdruk	dB(A)	25-28-31
		Luchtvolume	m³/u	390-450-510
	Verwarming	Geluidsdruk	dB(A)	25-28-31
Luchtvolume		m³/u	390-450-510	
Beschikbare statische druk		Pa	0	
Specificaties rooster	Afmetingen (B x D x H)		mm 625 x 625 x 10	
	Gewicht		kg 3,0	
Koeltechnische gegevens	Diameter gasleiding		" 3/8	
	Diameter vloeistofleiding		" 1/4	
Elektrische gegevens	Voedingsspanning		V;f;Hz Via de buitenunit	
	Voedingskabel		mm² -	
	Nominale stroom		A 0,20	
	Afzekering		A -	
	Communicatiekabel		mm² -	



Fiche produit

SLZ-M25FA2 | SLP-2FALM2



Unité intérieure			SLZ-M25FA2 SLP-2FALM2	
Froid	Capacité nominale	kW	2,5	
	Puissance absorbée	kW	0,020	
Chauffage	Capacité nominale	kW	3,2	
	Puissance absorbée	kW	0,020	
Spécifications	Dimensions (L x P x H)	mm	570 x 570 x 245	
	Poids	kg	15,0	
	Froid	Puissance acoustique	dB(A)	48
		Pression acoustique	dB(A)	25-28-31
		Débit d'air	m ³ /h	390-450-510
	Chauffage	Pression acoustique	dB(A)	25-28-31
		Débit d'air	m ³ /h	390-450-510
Pression statique disponible	Pa	0		
Spécifications grille	Dimensions (L x P x H)	mm	625 x 625 x 10	
	Poids	kg	3,0	
Données frigorifiques	Diamètre conduite gaz	"	3/8	
	Diamètre conduite liquide	"	1/4	
Données électriques	Alimentation électrique	V;ph;Hz	Via l'unité extérieure	
	Câble d'alimentation	mm ²	-	
	Intensité nominale	A	0,20	
	Taille de fusible recommandée	A	-	
	Câble de communication	mm ²	-	

